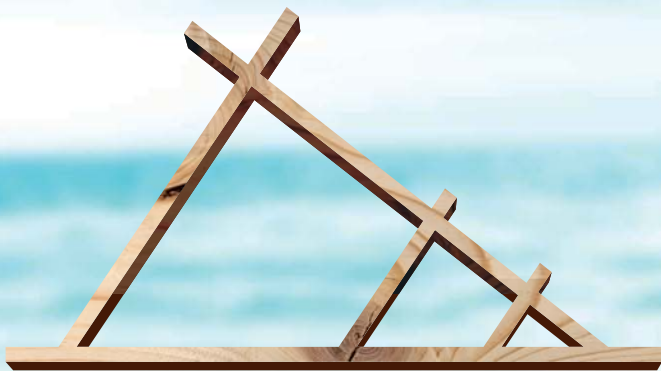
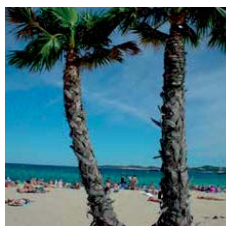




Golfe de Saint-Tropez **bj riviera** holidays



# DS ONE VACANCES



**NEUHEITEN!!**

**DS ONE VACANCES** - BP 10135 - 83314 Grimaud CEDEX

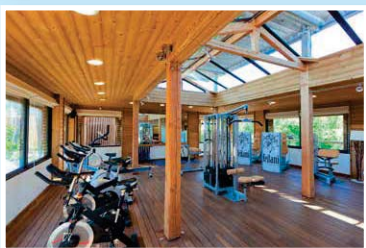
Tel. : +33 (0)4 94 45 47 18 - e-mail : [prairiesdelamer@dsonovacances.com](mailto:prairiesdelamer@dsonovacances.com)

[www.dsonovacances.com](http://www.dsonovacances.com)

# Camping Prairies de la Mer

Unser Büro ist im Mobilhome 1761 auf einem Campingplatz am Strand. Sie finden unseren Familienbetrieb mit einer grossen Auswahl an Mobilheimen, in den Prairies de la Mer, einem der renommiertesten Campingplätze an der Cote d'Azur. Das Camping befindet sich direkt neben Port-Grimaud. Das kleine Venedig an der Riviera ist nur in wenigen Minuten zu Fuss erreichbar.. Wir freuen uns, Sie unter der Sonne von Port Grimaud begrüßen zu dürfen.





## EINE WELT FÜR IHRE FERIEN

### Auf dem Campingplatz sind

- 2 Supermärkte
- Bäckerei
- Kiosk
- Karussell
- Märkte
- Friseursalon
- Reisebüro
- Restaurant
- Snackbar

### Beschäftigungen für die ganze Familie

- Bogenschießen
- Beach volley
- Gymnastik
- Aqua - Gymnastik
- Pingpong
- Tennisplatz
- Mini Turnier
- Kinder Club
- Roller & Fahrradvermietung
- Fußball
- Einführung in das Reiten

### Am Strand sind

- Sonnen-Bett Vermietung
- Windsurfing
- Wasser-Skilaufen
- Tauch schule
- Schiff Ausflüge
- Jet Ski, Pedalo
- Paragliding

### Am Abend

- 3 Bars mit Großen TV
- Live Music
- Live Kabarett Shows
- Theme nights
- Night Club...
- Theme nights
- Night Club...

NEU: POOL

# Family Tropez 25m<sup>2</sup>

4 PERSONEN 2 ZIMMER DUSCHE/TOILETTE



## Einrichtung

- Klimaanlage
- Komplettes Kochgeschirr
- Mikrowelle
- Kühlschrank
- Gefrierfach
- Wasserkocher
- Kaffeemaschine
- Fernseher
- Dusche und toilette
- Gartentisch/stuhle
- 2 Sonnenliegen
- Gas-Grill
- Bedeckte Holzterrasse



Bettgrößen : Einzelbett 80x190  
Doppelbett 140x190



Preis HARLEY DAVIDSON

Min 3 Übernachtungen .....130 € pro nacht

Preis WEEKEND ASCENSION

Min 3 Übernachtungen.....90 € pro nacht

Preis WEEKEND PENTECÔTE

Min 2 Übernachtungen.....90 € pro nacht

# Exotique 2 25m<sup>2</sup>

4 PERSONEN 2 ZIMMER DUSCHE/TOILETTE



## Einrichtung

- Klimaanlage
- Komplettes Kochgeschirr
- Mikrowelle
- Kühlschrank
- Gefrierfach
- Wasserkocher
- Kaffeemaschine
- Fernseher
- Dusche und toilette
- Gartentisch/stuhle
- 2 Sonnenliegen
- Gas-Grill
- Bedeckte Holzterrasse



Bettgrößen : Einzelbett 80x190  
Doppelbett 140x190

Preis HARLEY DAVIDSON

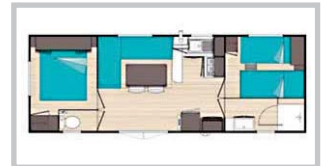
Min 3 Übernachtungen ..... 130 € pro nacht

Preis WEEKEND ASCENSION

Min 3 Übernachtungen ..... 100 € pro nacht

Preis WEEKEND PENTECÔTE

Min 2 Übernachtungen ..... 100 € pro nacht



# Lodge Confort 32m<sup>2</sup>

4 PERSONEN 2 ZIMMER DUSCHE/TOILETTE



## Einrichtung

- Klimaanlage
- Komplettes Kochgeschirr
- Mikrowelle
- Kühlschrank
- Gefrierfach
- Wasserkocher
- Kaffeemaschine
- Fernseher
- Dusche und toilette
- Gartentisch/stuhle
- 2 Sonnenliegen
- Gas-Grill
- Bedeckte Holzterrasse



Bettgrößen : Einzelbett 80x190  
Doppelbett 140x190



Preis HARLEY DAVIDSON

Min 3 Übernachtungen ..... 160 € pro nacht

Preis WEEKEND ASCENSION

Min 3 Übernachtungen ..... 110 € pro nacht

Preis WEEKEND PENTECÔTE

Min 2 Übernachtungen ..... 110 € pro nacht

# Exotique 2 plus 29m<sup>2</sup>

4 PERSONEN 2 ZIMMER DUSCHE/TOILETTE



## Einrichtung

- Klimaanlage
- Komplettes Kochgeschirr
- Mikrowelle
- Kühlschrank
- Gefrierfach
- Wasserkocher
- Kaffeemaschine
- Kaffeemaschine Nespresso
- Fernseher
- Dusche und toilette
- Gartentisch/stuhle
- 2 Sonnenliegen
- Gas-Grill
- Bedeckte Holzterrasse
- Wi-Fi

Bettgrößen : Einzelbett 80x190  
Doppelbett 160x190

Preis HARLEY DAVIDSON

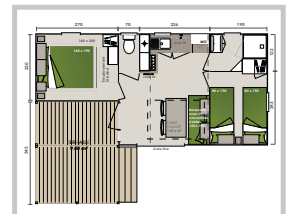
Min 3 Übernachtungen ..... 160 € pro nacht

Preis WEEKEND ASCENSION

Min 3 Übernachtungen ..... 120 € pro nacht

Preis WEEKEND PENTECÔTE

Min 2 Übernachtungen ..... 120 € pro nacht



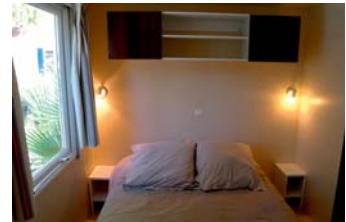
# Riviera Lodge 35m<sup>2</sup>

6 PERSONEN 3 ZIMMER 2 DUSCHE/TOILETTE



## Einrichtung

- Klimaanlage
- Komplettes Kochgeschirr
- Mikrowelle
- Kühlschrank
- Gefrierfach
- Wasserkocher
- Kaffeemaschine
- Fernseher
- Dusche und toilette
- Gartentisch/stuhle
- 2 Sonnenliegen
- Gas-Grill
- Bedeckte Holzterrasse



Bettgrößen : Einzelbett 80x190  
Doppelbett 140x190

Preis HARLEY DAVIDSON

Min 3 Übernachtungen .....220 € pro nacht

Preis WEEKEND ASCENSION

Min 3 Übernachtungen .....140 € pro nacht

Preis WEEKEND PENTECÔTE

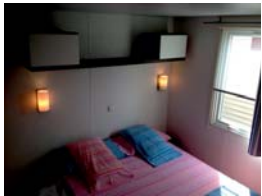
Min 2 Übernachtungen .....140 € pro nacht





# Exotique 3 32m<sup>2</sup>

6 PERSONEN 3 ZIMMER DUSCHE/TOILETTE



## Einrichtung

- Klimaanlage
- Komplettes Kochgeschirr
- Mikrowelle
- Kühlschrank
- Gefrierfach
- Wasserkocher
- Kaffeemaschine
- Kaffeemaschine Nespresso
- Fernseher
- Dusche und toilette
- Gartentisch/stuhle
- 2 Sonnenliegen
- Gas-Grill
- Bedeckte Holzterrasse
- Wi-Fi

Bettgrößen : Einzelbett 80x190  
Doppelbett 160x190

Preis HARLEY DAVIDSON

Min 3 Übernachtungen .....220 € pro nacht

Preis WEEKEND ASCENSION

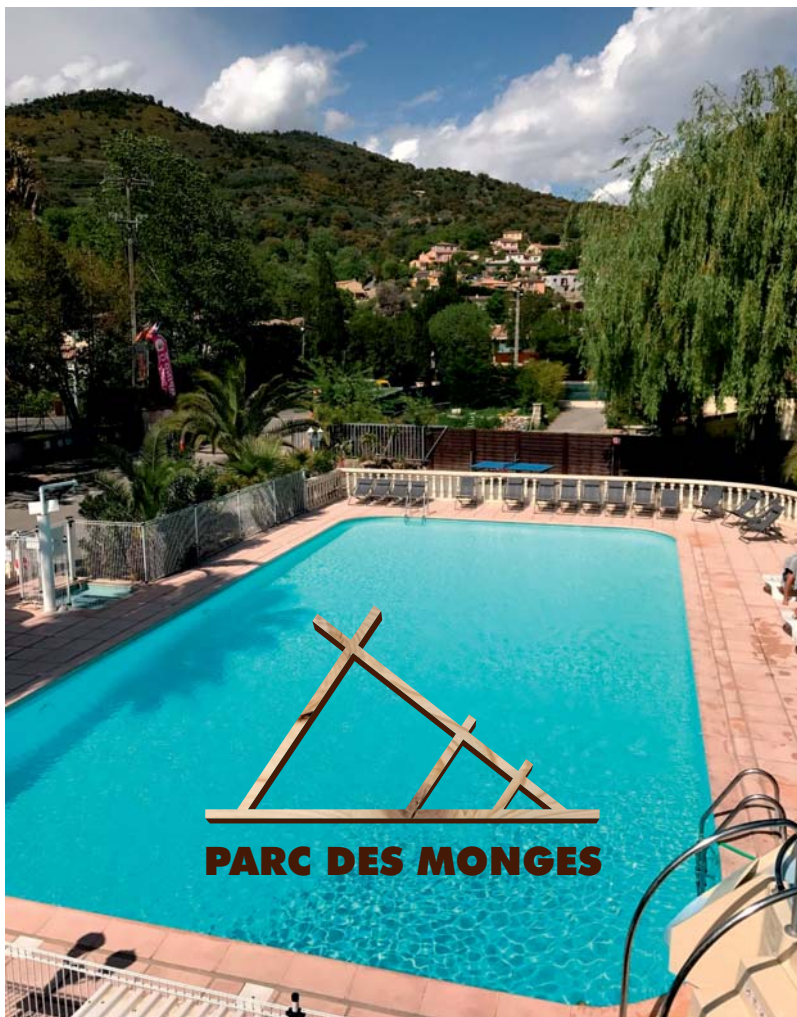
Min 3 Übernachtungen .....150 € pro nacht

Preis WEEKEND PENTECÔTE

Min 2 Übernachtungen .....150 € pro nacht



**DSONE VACANCES LÄDT SIE EIN, UNSEREN  
NEUE CAMPINGPLATZ  
ZWISCHEN CANNES UND GRASSE ZU ENTDECKEN.**



[www.parcdesmonges.com](http://www.parcdesmonges.com) +33 (0)4 93 60 91 71



# OFFERTE PROMOZIONALI

## ANGEBOTE UNSERES CAMPINGS VON OFFNUNGEN BIS ENDE JUNI, UND VON MITTE SEPTEMBER BIS SCHLIEßUNG DES CAMPINGS :

10 % RABATT

für eine Reservierung von minimum 7 Nächten.

Über 65 Jahre, für eine Reservierung von minimum 2 Wochen, schenken wir Ihnen die Dritte ( die billigste der drei ).

Angebote von anfang Juli bis mitte September :

Bis zum 20. Februar, profitieren Sie von 5 % RABATT wenn die Anzahlung 2 Wochen nach der Reservierung erfolgt.

10 % RABATT wenn der Restbetrag vor dem 20. Februar bezahlt wird.

Monatliche Preise im April, Mai, Juni, und September, bis zu 30 % RABATT

Unsere Angebote können nicht kumuliert.

Die oben genannten Rabatte gelten nicht für Optionen wie Bettwäsche, Handtücher, Endreinigung oder Stornoversicherung.

Weitere Informationen zu unseren Konditionen und Preisen finden Sie auf unserer Website

[www.dsonevacances.com](http://www.dsonevacances.com)

oder kontaktieren Sie uns per E-Mail

[info@dsonevacances.com](mailto:info@dsonevacances.com)

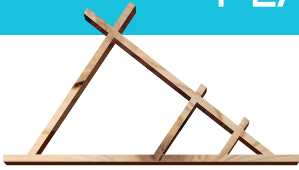
oder telefonisch unter

00334 94 45 47 18.



Liken Sie unsere Facebook-Seite, um Updates zu besonderen Online-Rabatten zu erhalten.

# PLAN DES CAMPINGS



**DS ONE  
VACANCES**



**bj riviera holidays**

## Prairies de la Mer

- FAMILY TROPEZ
- LODGE CONFORT
- RIVIERA LODGE
- EXOTIQUE 2
- EXOTIQUE 2 PLUS
- EXOTIQUE 3



**MARKT :**

**Montag : Ste-Maxime - Dienstag : St Tropez**  
**Mittwoch : Cogolin, La Garde Freinet**  
**Donnerstag : Grimaud, Port Grimaud**  
**Freitag : Ste-Maxime - Samstag : St Tropez**  
**Sonntag : Ramatuelle, Port Grimaud**

- |  |  |
|--|--|
| <b>1</b> Réception Business Center                               | <b>11</b> Les Pieds dans l'eau           |
| <b>2</b> Réception 24h/24  | <b>12</b> Manava Plage                   |
| <b>3</b> Salon de Coiffure - Riviera Bike Laverie - Supermarché  | <b>13</b> Le Sun                         |
| <b>4</b> Le Petit Train  | <b>14</b> Conciergerie Ali Baba          |
| <b>5</b> Presse Cadeaux - Ulu Watu Creperie - Long Bar - Pic Nic | <b>15</b> Canopy                         |
| <b>6</b> Manège  | <b>16</b> Babyland                       |
| <b>7</b> Cabinet Médical   | <b>17</b> Spa by Sarôme                  |
| <b>8</b> Poste de Secours  | <b>18</b> Odlessey Supermarché - Laverie |
| <b>9</b> Riviera Water Sport                                     | <b>19</b> Club Animation                 |
| <b>10</b> European Diving School Cabane Les Pieds dans l'eau     | <b>20</b> Parking Bus                    |

# BESICHTIGUNGEN IN DER NÄHE

## Besichtigungen

Schiff nach Saint Tropez  
«Gorge du Verdon»  
Monaco, Nice & Cannes  
Die schönen Städte  
(Saint Maxime, Gassin,  
Port-grimaud, Saint Tropez...)  
Insel «du Levant»  
(Port-Cros, Porquerolles).  
Marine land  
Wein testen



## Freizeit

Entspannung am Strand  
Aqua parks  
(Sainte Maxime, Frejus)  
Luna Park, fun fare.  
Bowling  
Mini-Golf



## Sport

Go-Karting  
Golf  
Wassersport,  
Fuss ball  
Paintball



# WIE SIE UNS FINDEN KÖNNEN



**Coordonnées GPS Latitude 43.2806° / 43°16.83'N 6.5820° / 6° 34.92'E**

## **Per Auto :**

**Von Nizza** kommend auf der Autobahn A8 nehmen Sie die Ausfahrt Nummer 36 «LE MUY» und folgen Sie der Richtung nach Saint Maxim, in Saint Maximankommend folgen Sie der Beschilderung nach Saint Tropez, 7-8 km nach Saint Maxim erreichen Sie einen grossen Kreisverkehr, dort nehmen Sie die 3.

Ausfahrt in den Campingterrain von «Prairies de la Mer», fahren Sie zum Empfang vor fragen Sie nach der Rezeption von DS ONE VACANCES.

**Von Aix en Provence** kommend nehmen Sie die Ausfahrt Nummer 36 wie oben angeführt oder die Ausfahrt Nummer 13 «LE LUC», folgen Sie der Beschilderung nach Saint Tropez, die Strasse ist sehr kurvig aber Sie gewinnen etwas Zeit bei Ihrer Anreise (kein Verkehr), Sie fahren durch die Doerfer «Garde de Freinet» und Grimaud, danach folgen Sie der Beschilderung «Port Grimaud», schauen Sie auf «Camping Prairies de la Mer» und fragen Sie nach der Rezeption von DS ONE VACANCES.

## **Per Flug :**

**Der Flughafen von Nizza** ist 1h15 Fahrzeit von DS ONE VACANCES entfernt.

**Der Flughafen von Toulon** ist 55min Fahrzeit von DS ONE VACANCES entfernt.

Wir koennen ein Shuttle Service fuer unsere Gaeste von Nizza und von Toulon.

Unser Büro ist im Mobilheim 1761.